



# Instrukcja

*wymiany liniowego oświetlenia LED w okapach  
marki Maan*

MAAN Sp. z o.o.  
Podole 9, 05-600 Grójec  
Tel./fax + 48 600 917 917  
E-mail: [info@maan.pl](mailto:info@maan.pl)  
[www.maan.pl](http://www.maan.pl)

Szanowni Państwo,

Dziękujemy za zaufanie i zakup naszego wyrobu. Nasze urządzenie zaprojektowane zostało z myślą o spełnieniu Państwa oczekiwań w zakresie funkcjonalności oraz estetyki. Staramy się aby nasze urządzenia były niezawodne, jednak takie elementy jak oświetlenie z czasem mogą ulec awarii.

Niniejsza instrukcja ma zapewnić pomoc przy wymianie liniowego oświetlenia LED w naszych okapach.

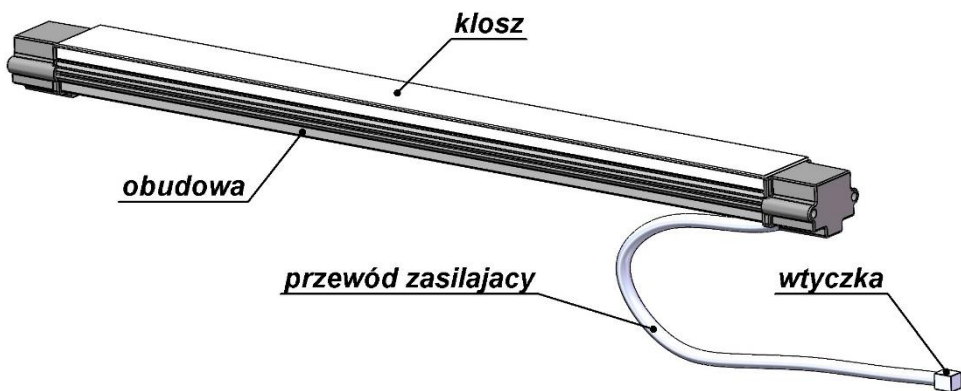
Mamy nadzieję, że po wymianie oświetlenia urządzenie to będzie Państwu służyć przez wiele lat.

**⚠ UWAGA:** Producent nie ponosi odpowiedzialności za uszkodzenia powstałe wskutek niepoprawnego montażu

### Ogólne warunki bezpieczeństwa i montażu

- Niniejszą instrukcję obsługi należy zachować, aby móc z niej skorzystać w każdej chwili.
- Należy zapoznać się z treścią niniejszej instrukcji obsługi
- Nie należy dokonywać zmian w instalacji elektrycznej lub mechanicznych w okapie.
- Nie należy podłączać urządzenia do sieci przed ukończeniem montażu.
- Montaż niezgodny z instrukcją obsługi może powodować zagrożenie porażeniem prądem elektrycznym.
- Montażu mogą dokonywać wyłącznie osoby pełnoletnie.
- Wszelkie czynności montażowe i konserwacyjne należy wykonywać w rękawicach ochronnych.

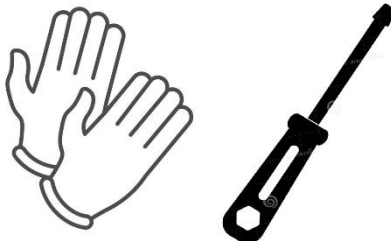
## Wymiana oświetlenia



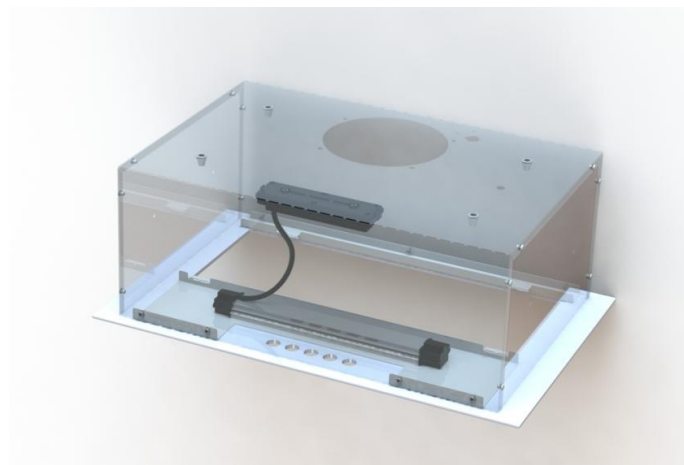
Rys. 1 Budowa oświetlenia liniowego LED

Aby dokonać wymiany oświetlenia liniowego LED, nazywanego w dalszej części PASKIEM LED, należy:

- 1) Sprawdzić, czy dostarczona część zamienna jest sprawna, wolna od wad. Uszkodzenia mechaniczne typu: pęknięcia, uszkodzone przewody, itp. dyskwalifikują część zamienną z dalszego montażu.
- 2) Do wymiany potrzebne będą:
  - a) rękawiczki
  - b) płaski śrubokręt

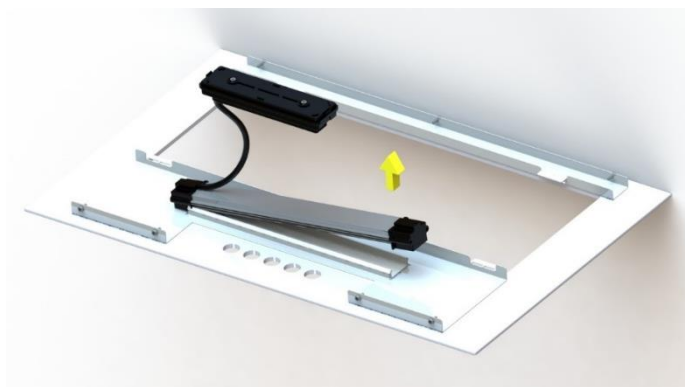


- 3) Odłączyć zasilanie od okapu.
- 4) Zdemontować filtr przeciw tłuszczowy okapu (patrz instrukcja użytkowania okapu).
- 5) Zlokalizować listwę krosującą / moduł sterujący, do której /-go podłączono przewód zasilający PASKA LED (Rys. 2)



Rys.2 Lokalizacja PASKA LED i listwy krosującej (niektóre elementy budowy okapu nie zostały ukazane)

- 6) Jeśli w danym typie okapu PASEK LED posiada dodatkową osłonę (metalową) należy ją zdemontować (odkręcić nakrętki) przy użyciu ogólnodostępnych narzędzi dedykowanych do tego typu prac. Jeśli okap nie posiada takiej osłony, przystąpić do kolejnego punktu instrukcji.
- 7) Chwyając za jeden z końców obudowy PASKA LED wypiąć go z mocowań w okapie (Rys. 3)



Rys. 3 Demontaż obudowy PASKA LED

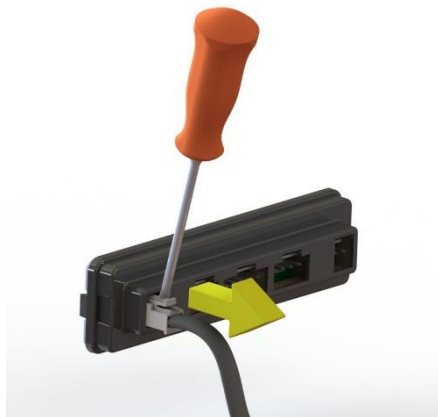
Uwaga: klosz obudowy PASKA LED powinien zostać w mocowaniu okapu.

- 8) Odłączyć przewód zasilania PASKA LED od listwy krosującej / modułu sterującego (Rys. 4 i Rys. 5)

W tym celu należy użyć płaskiego śrubokręta (małego), którym należy podważyć zatrząsk przewodu, jednocześnie wyciągając wtyczkę przewodu zasilającego PASEK LED.

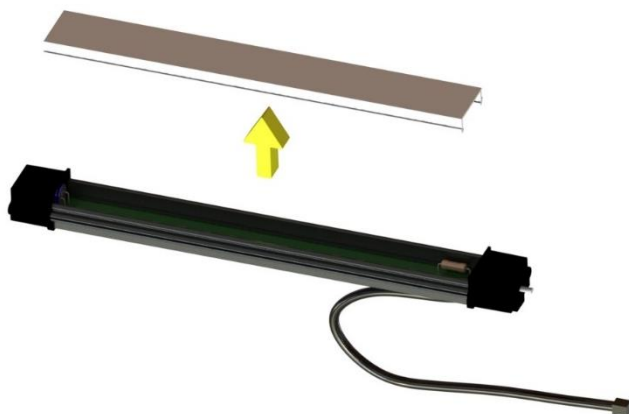


Rys. 4 Przy pomocy śrubokręta płaskiego wcisnąć pionowo w dół zatrząsk wtyczki



Rys. 5 Następnie przesuwając poziomo, podważyć i odpiąć wtyczkę przewodu paska LED z listwy krosującej. Wtyczka została odpięta.

- 9) W dostarczonym jako część zamienna PASKU LED odpiąć klosz od obudowy paska (Rys. 6)



Rys. 6 Demontaż klosza

10) Następnie podłączyć przewód zasilający paska LED do listwy krosującej / modułu sterującego w miejscu uprzednio odłączonego uszkodzonego paska (Rys. 7) . Wtyczka musi „zakliknąć się” w gnieździe listwy krosującej / modułu sterującego (Rys. 8)



Rys. 7 Wpiąć wtyczkę przewodu nowego paska LED w gniazdo dwu-pinowe (to samo, z którego został odłączony uszkodzony pasek LED)



Rys. 8 Wpinając prawidłowo wtyczkę do gniazda, słysząc charakterystyczne kliknięcie. Pasek został podpięty poprawnie.

11) Podłączony pasek LED zamontować w miejscu poprzednio wymontowanego (uszkodzonego) PASKA LED wciskając obudowę w kloszu umieszczonym w mocowaniu okapu (Rys 9).



Rys. 9 Montaż obudowy PASKA LED

- 12) Sprawdzić, czy obudowa paska LED i przewód zasilający są zamontowane prawidłowo (poruszać – sprawdzić, czy nie wypadają)
- 13) Podłączyć okap do zasilania i sprawdzić, czy okap i oświetlenie działają prawidłowo.
- 14) Zamontować w okapie filtr przeciw tłuszczowy.

W razie wątpliwości lub problemów z wymianą liniowego oświetlenia LED prosimy o kontakt z naszym SERWISEM, zapraszamy również do obejrzenia filmu instruktażowego umieszczonego na naszej stronie www.



<https://youtu.be/qhyBNzi6UqA>



Rys. A



Li-FeS2

Rys. B

Liniovne oświetlenie LED zostało zaprojektowane i wykonane z materiałów oraz komponentów wysokiej jakości, które nadają się do ponownego wykorzystania. Symbol przekreślonego kontenera na odpady umieszczony na wyrobie (Rys. A) oznacza, że produkt podlega selektywnej zbiórce zgodnie z postanowieniami Dyrektywy Parlamentu Europejskiego i Rady 2012/19/UE.

Jeżeli na wyrobie umieszczony jest symbol przekreślonego kontenera na odpady (Rys. B) oznacza, że produkt zawiera baterie, które podlegają selektywnej zbiórce zgodnie z postanowieniami Dyrektywy Parlamentu Europejskiego i Rady 2006/66/WE.

Takie oznakowanie informuje, że sprzęt elektryczny i elektroniczny oraz baterie (jeżeli występują) po okresie użytkowania, nie mogą być wyrzucone wraz z innymi odpadami pochodzącymi z gospodarstwa domowego.

Użytkownik jest zobowiązany do oddania zużytego sprzętu oraz baterii (jeżeli występują) prowadzącym punkty zbiórki zużytego sprzętu elektrycznego i elektronicznego oraz baterii. Prowadzący punkty zbiórki, w tym lokalne punkty zbiórki, sklepy oraz gminne jednostki, tworzą odpowiedni system umożliwiający oddanie tego sprzętu oraz baterii (jeżeli występują). Prawidłowa utylizacja zużytego sprzętu oraz baterii (jeżeli występują) przyczynia się do uniknięcia szkodliwych dla zdrowia ludzi i środowiska naturalnego konsekwencji, wynikających z możliwości obecności w sprzęcie i bateriach składników niebezpiecznych oraz niewłaściwego składowania i przetwarzania takiego sprzętu i baterii. Gospodarstwo domowe spełnia ważną rolę w przyczynianiu się do ponownego użycia i odzysku, w tym recyklingu, zużytego sprzętu, na tym etapie kształtuje się postawy, które wpływają na zachowanie wspólnego dobra jakim jest czyste środowisko naturalne. Gospodarstwa domowe są także jednym z większych użytkowników drobnego sprzętu i racjonalne gospodarowanie nim na tym etapie wpływa na odzyskiwanie surowców wtórnych. W przypadku niewłaściwej utylizacji tego produktu mogą zostać nałożone kary zgodnie z ustawodawstwem krajowym.